

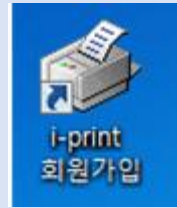
출력 복사 사용방법 안내

복사실 문의 : 02-3280-9762

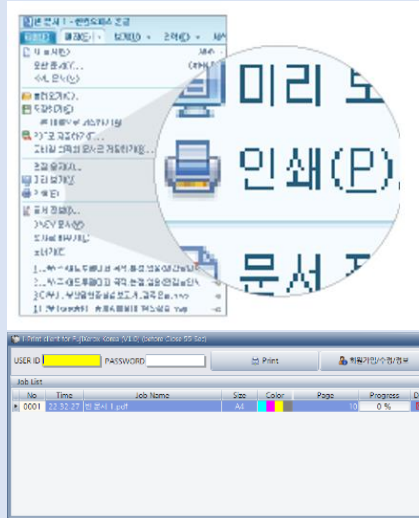
출력 사용방법

기존 회원은 회원가입없이 남은 적립금으로 출력,복사 가능!

회원가입 > 인쇄명령 > 복사기로그인 > 결제 선택 > 신용교통카드결제 > 로그아웃



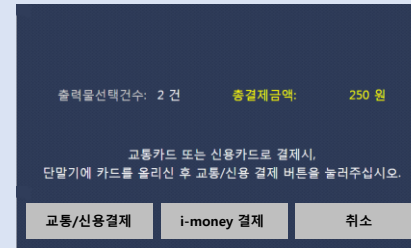
PC바탕화면에 i-Print회원가입 아이콘을 클릭하여 회원가입하기



인쇄명령 후 클라이언트에서 로그인 후 출력하기



복사기 로그인하여 인쇄 선택 후 출력파일 선택하고 프린트 버튼 클릭하기



교통신용결제 선택시 신용카드리더기에서 결제하기
i-money 결제 선택시 바로 출력! 충전은 도서관 또는 복사실에서 충전가능함.



신용카드 결제하는 법



T-Money 카드결제하는 법



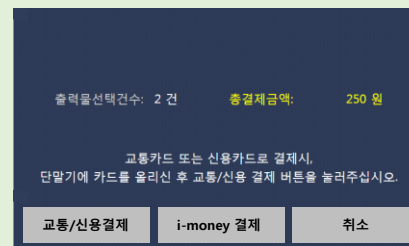
반드시 로그아웃하기!

복사 사용방법

복사기로그인 > 복사하기 > 결제 선택 > 신용교통카드결제 > 로그아웃



복사기 로그인하여 복사선택하기



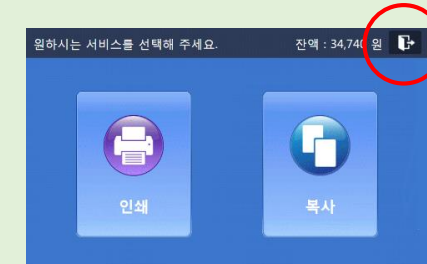
교통신용결제 선택시 신용카드리더기에서 결제하기
i-money 결제 선택시 바로 출력! 충전은 도서관 또는 복사실에서 충전가능함.



신용카드 결제하는 법



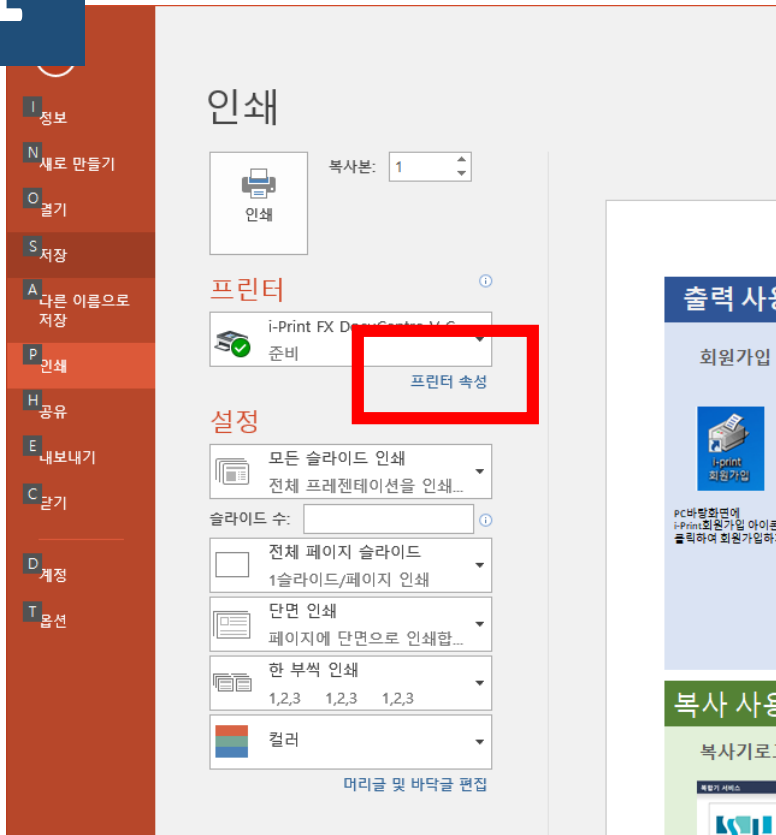
T-Money 카드결제하는 법



반드시 로그아웃하기!

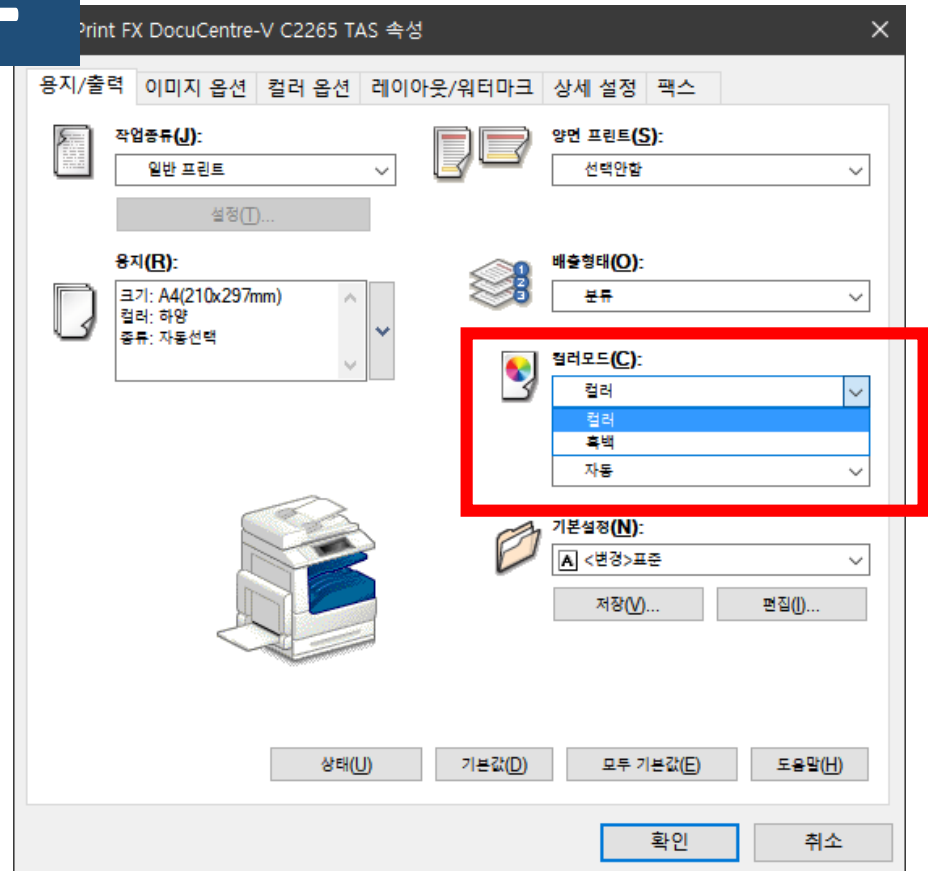
* 컬러출력, 흑백출력 하는 방법

1



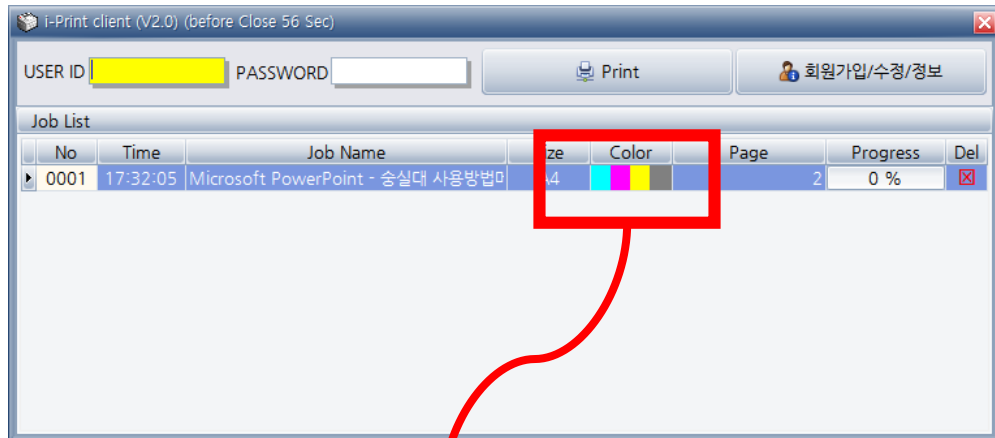
인쇄하기전 프린터 속성을 클릭!

2



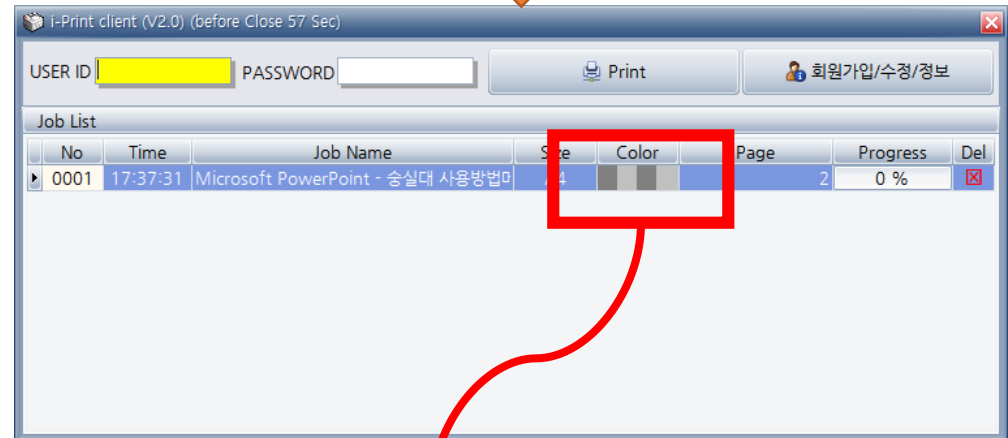
컬러모드에서 컬러 또는 흑백으로 변경!

<컬러 인쇄>



컬러 인쇄시 컬러 아이콘바 확인!

<흑백 인쇄>



흑백 인쇄시 흑백 아이콘바 확인!